

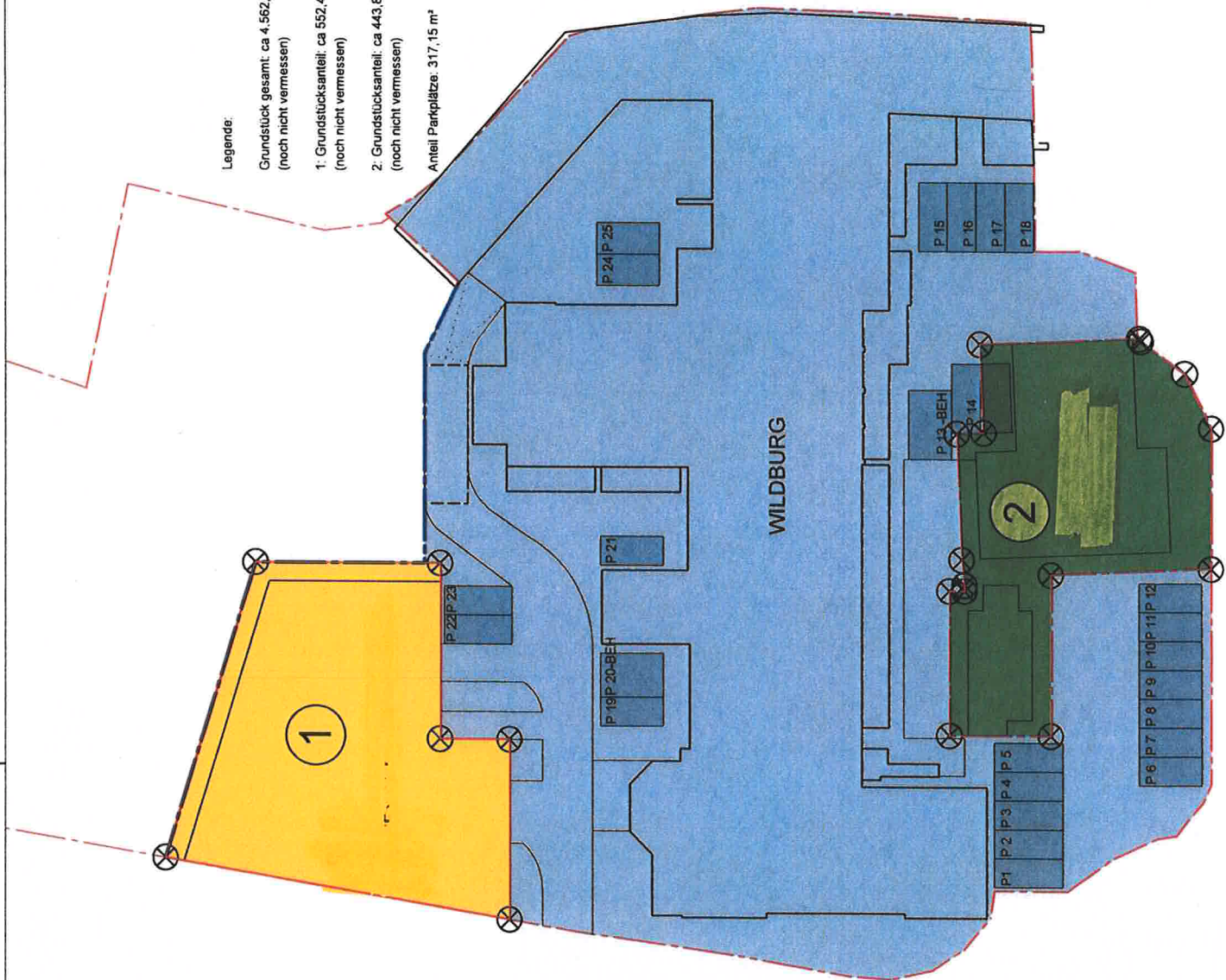
BV Wildburg in Vallendar

Lageplan | M 1:500

05.07.2018 | KS

Allplan 2018

- Legende:
- Grundstück gesamt: ca 4.562,27 m²
(noch nicht vermessen)
 - 1: Grundstücksanteil: ca 552,45 m²
(noch nicht vermessen)
 - 2: Grundstücksanteil: ca 443,82 m²
(noch nicht vermessen)
- Anteil Parkplätze: 317,15 m²



H/B = 210 / 297 (0.06m²)